

Les îles, 41210 La Ferté-Beauharnais
Tél 02 54 83 78 48
Fax 02 54 83 62 83
Conseil@parcours-conseil.com



www.parcours-conseil.com

Schéma de développement de la filière du cheval Percheron

11 février 2011

Avec le soutien financier de



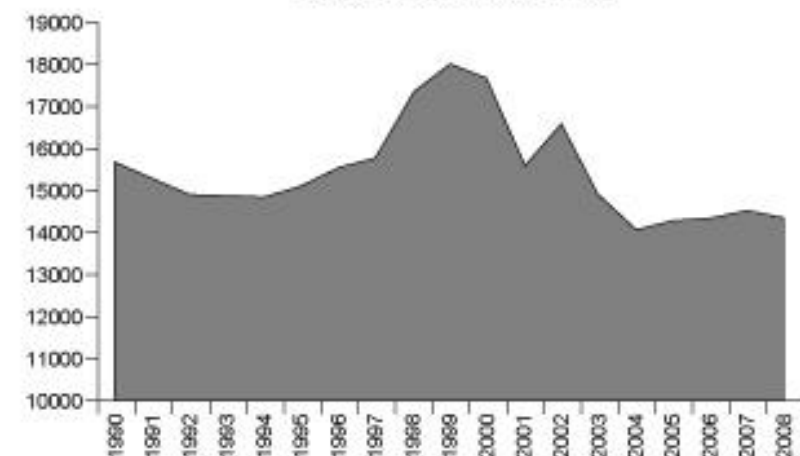
Les chiffres clés : les naissances percheronne comparée aux autres races de trait

Evolution chevaux de trait

	Ardennais	Auxois	Boulonnais	Breton	Cob normand	Comtois	Franches-montagnes	Percheron	Poitevin	Trait du nord	Trait	TOTAL
1990	788	68	303	1 795	386	1 913		852	46	184	9 346	15 681
1995	627	148	294	1 994	460	2 586		893	51	181	7 889	15 103
2000	748	144	377	3 285	585	4 037		1 198	83	176	7 043	17 676
2002	751	130	355	3 523	573	4 208		1 202	85	150	5 613	16 590
2003	763	127	325	3 660	613	4 394		1 299	81	122	3 545	14 929
2004	772	122	299	3 489	518	4 249		1 326	98	119	3 096	14 068
2005	701	136	304	3 649	526	4 324		1 339	90	100	3 117	14 286
2006	723	99	273	3 870	527	4 473		1 350	86	92	2 857	14 350
2007	739	106	260	4 053	467	4 651	28	1 333	88	75	2 734	14 554
2008	790	111	242	4 037	457	4 632	36	1 296	112	79	2 598	14 390

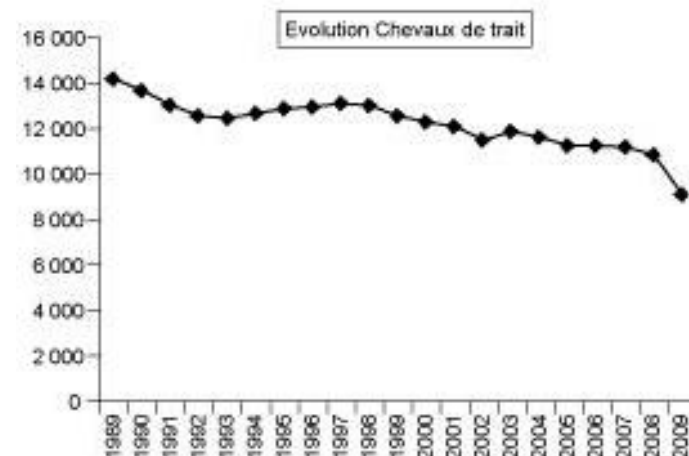
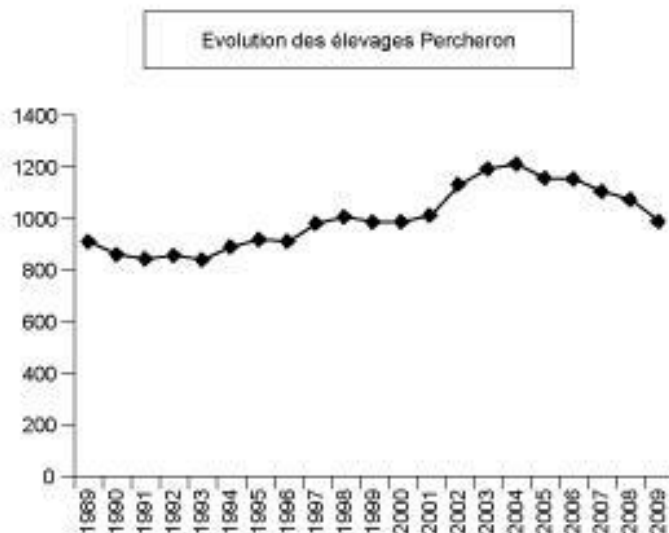
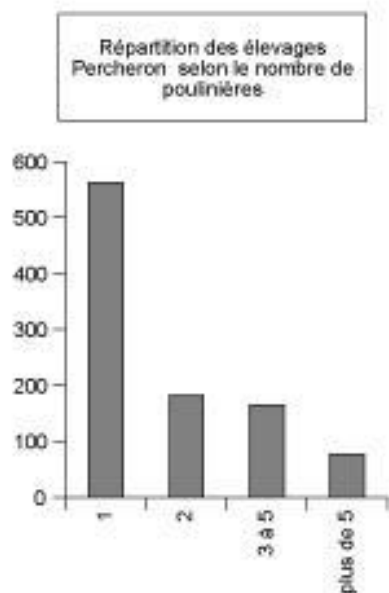
Source IFCE/ SIRE

Evolution des Chevaux de Trait



- Chute des **naissances** des chevaux de trait depuis 1999
- Percheron = troisième race derrière le Comtois, le Breton et le type Trait (croisements)
- 1300 naissance de percherons/an

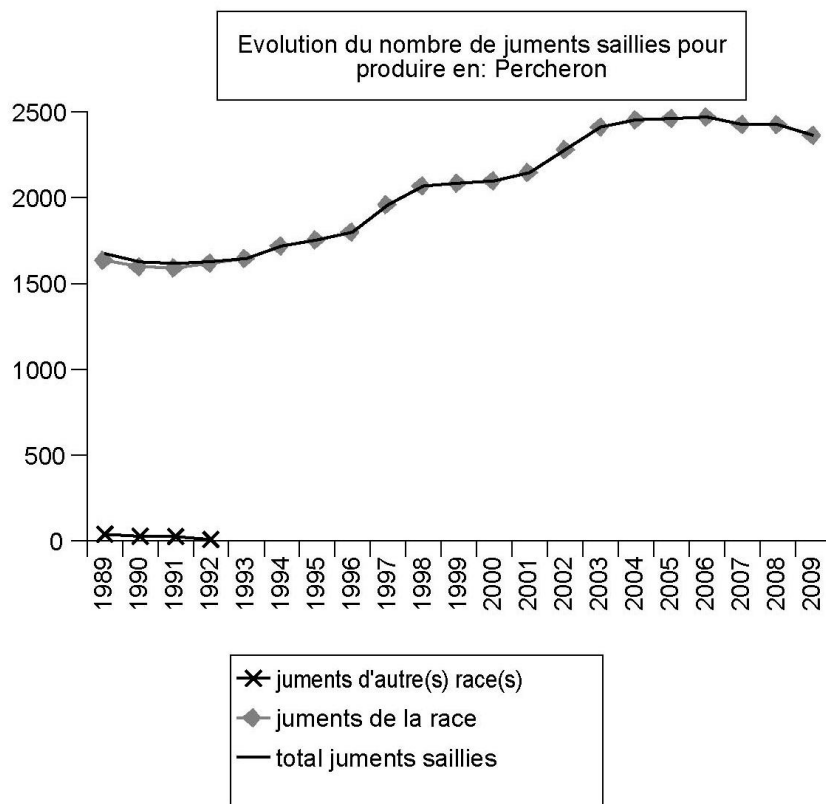
Les chiffres clés du cheval Percheron : les élevages



Analyse de la monte 2009, source IFCE SIRE

- 1 poulinière par élevage majoritairement
- Un nombre d'élevages répertoriés en baisse, suivant la baisse générale en trait.
- 988 élevages percheron : 1 élevage de chevaux de trait sur 10 est un élevage percheron
- Même nombre d'élevage qu'en 1989

Les chiffres clés du cheval Percheron : les poulinières

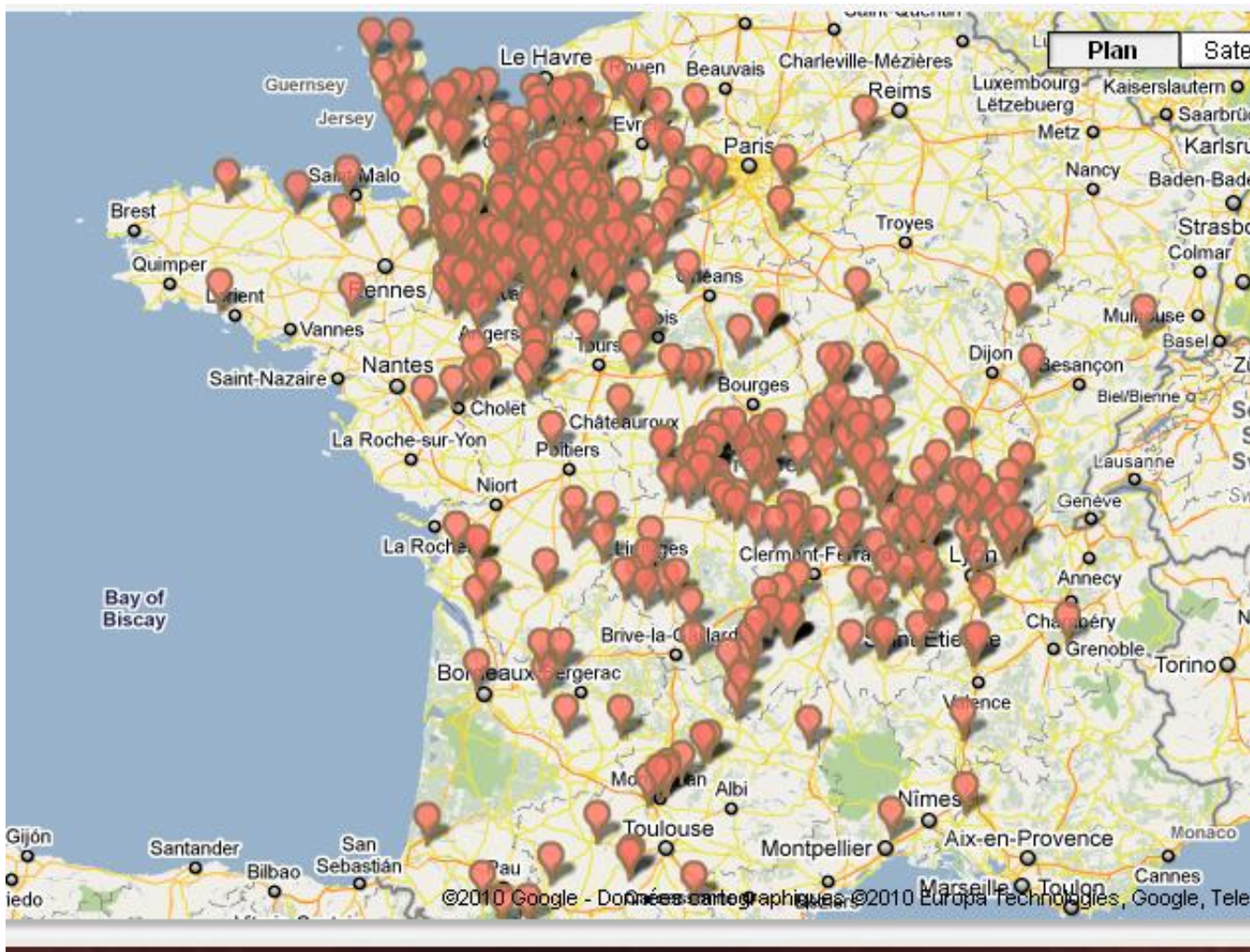


- Effectif assez stable des poulinières
- Amorce de baisse après plusieurs années de hausse
- Environ **2300 poulinières** en 2009 pour 29 200 poulinières trait au total
- Prédominance Pays de la Loire et Basse-Normandie

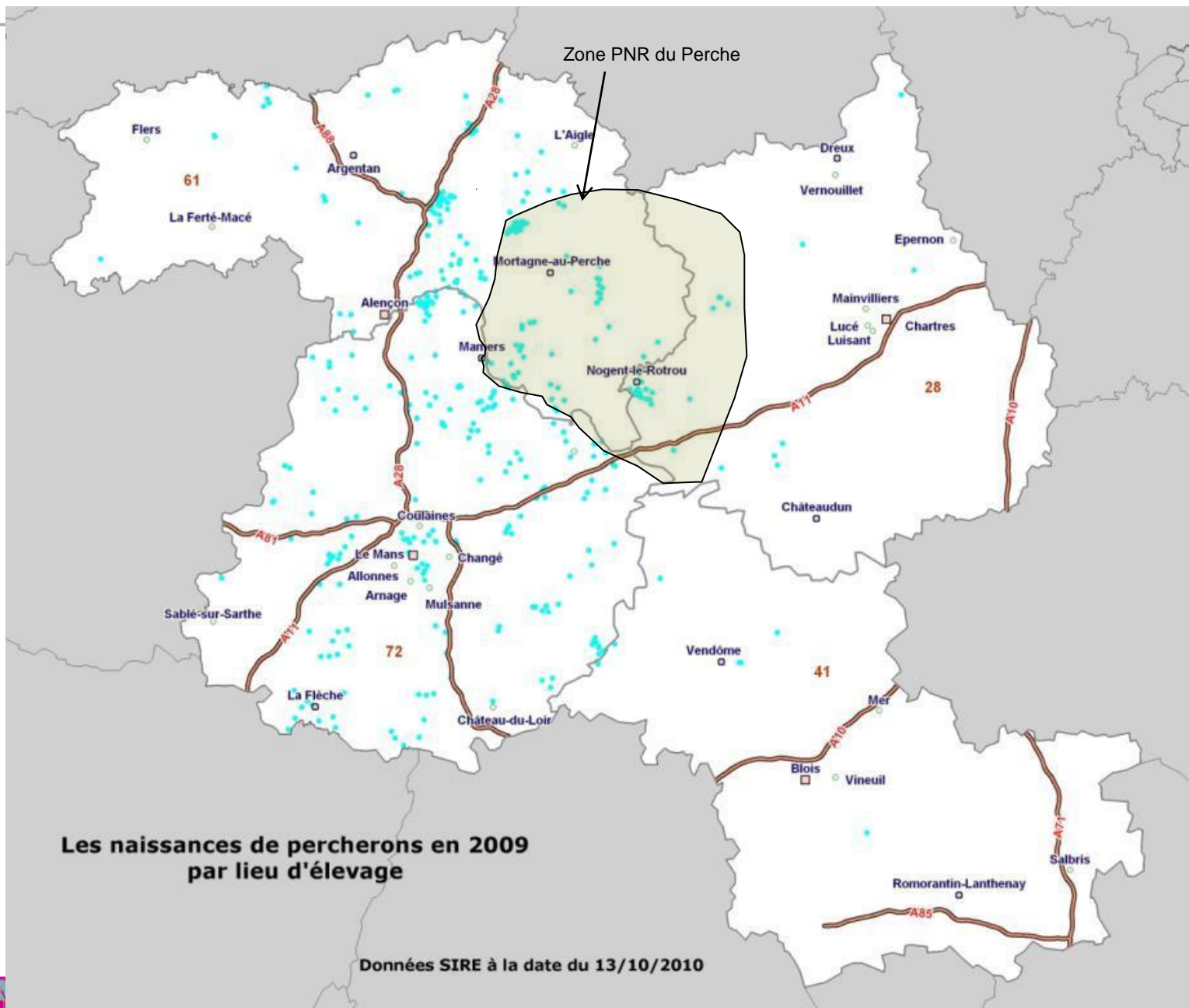
NB: Si les courbes "total juments saillies" et "juments de la race" sont confondues et que "juments d'autres races" n'apparaît pas, seules les juments de la race peuvent produire dans leur race.

Analyse de la monte 2009, source IFCE SIRE

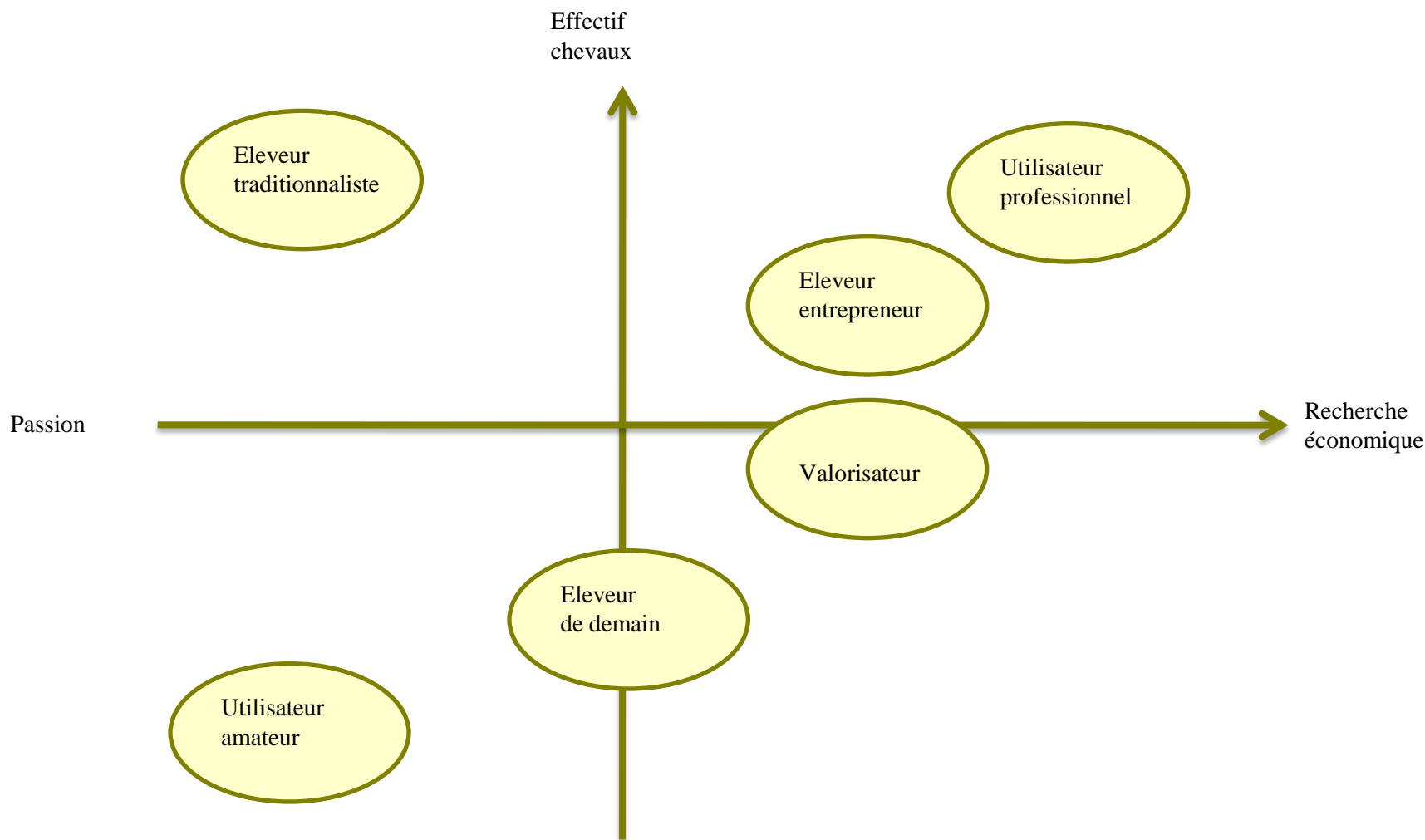
Situation géographique des éleveurs* de percherons



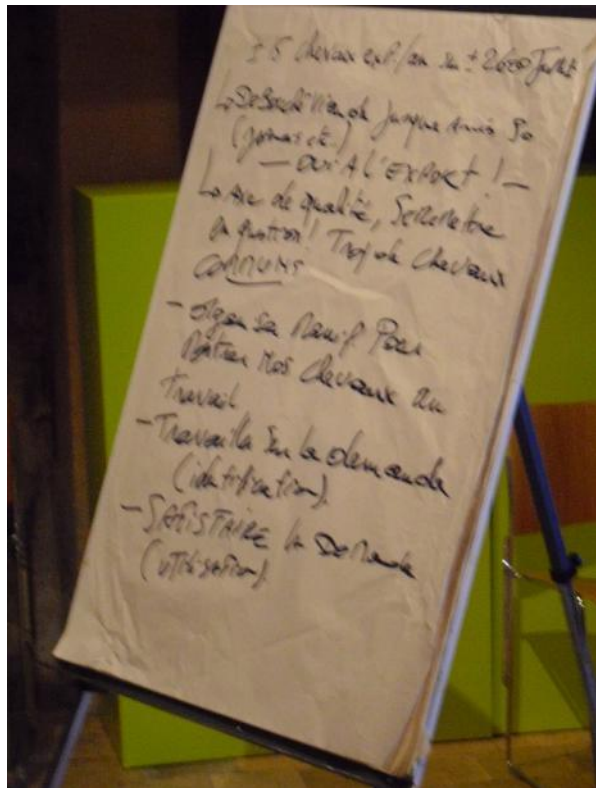
*adhérents de la Société Hippique Percheronne de France



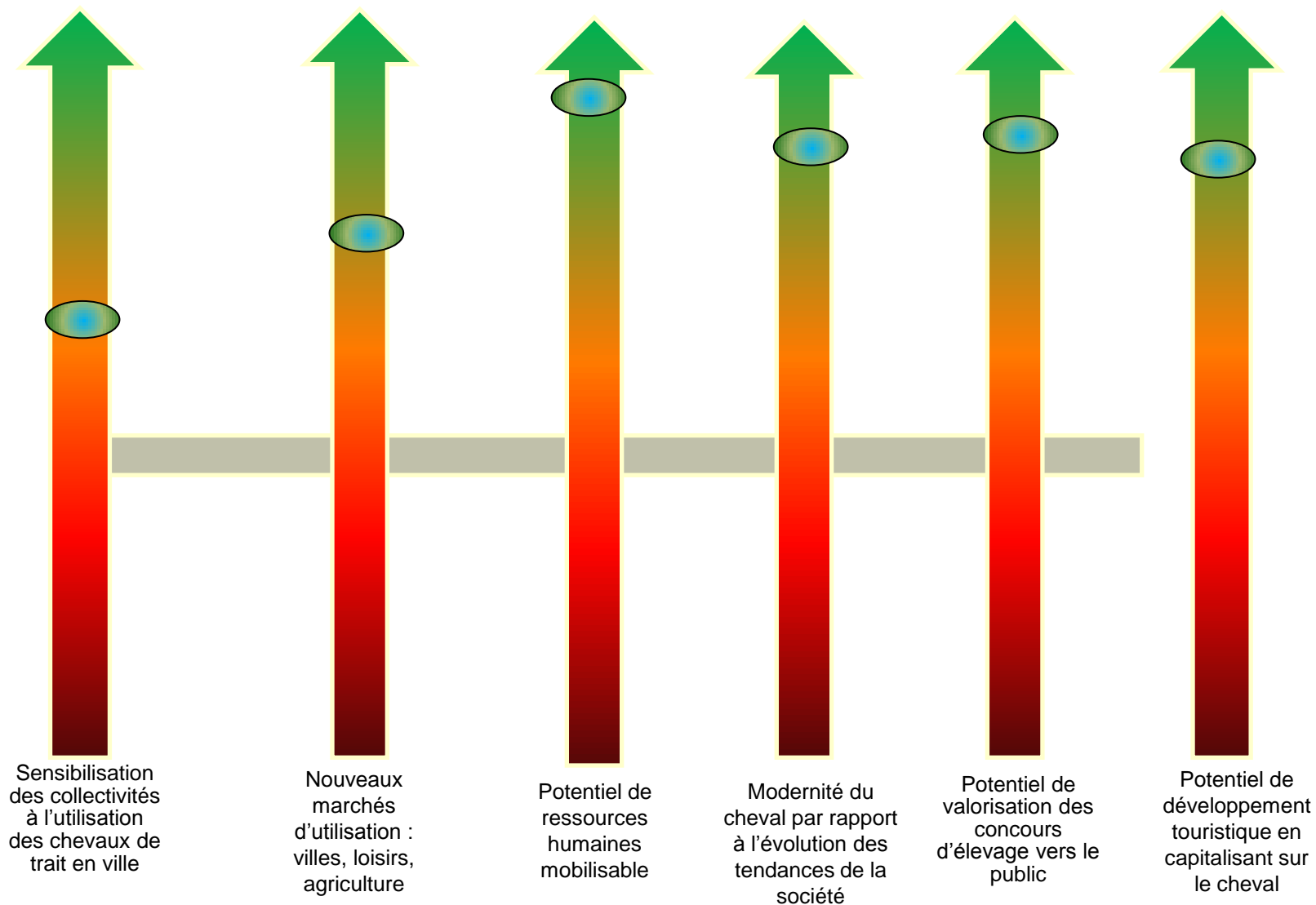
Typologie éleveurs/utilisateurs



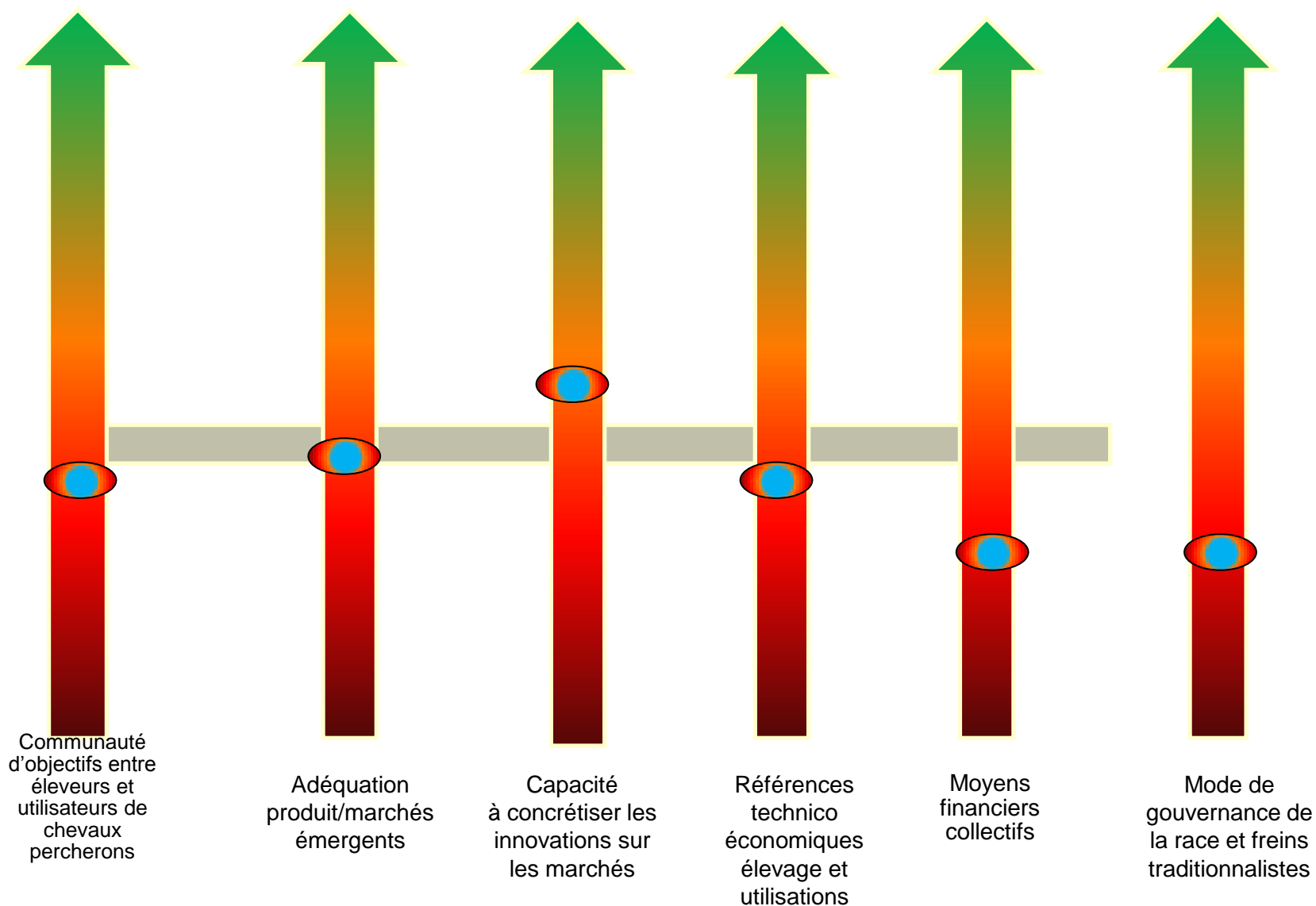
Diagnostic et axes stratégiques de développement



Les curseurs des opportunités au vert



Les curseurs de la compétitivité au rouge



Les principaux problèmes de la filière



- Économie
- Lisibilité
- Déconnexion des marchés
- Structuration
- Manque concertation, liens éleveurs/utilisateurs



Menace sur la filière



- Diminution drastique des aides de l'Etat via l'IFCE

Opportunités de développement

- Notoriété du cheval percheron
- Débouchés et attentes sociétales
- Territoire du Perche: intérêt des élus, ancrage local, Parc naturel régional, ressources humaines uniques
- Événements d'ampleur mondiale :
 - Mondial Percheron
 - Jeux Equestre Mondiaux 2014

Diagnostic stratégique général

Forces	Faiblesses
<ul style="list-style-type: none"> • Un territoire associé à une race de cheval : Perche = Percheron • Un tissu d'éleveurs qui maille le territoire • Les concours d'élevage et d'utilisation, les finales, le Haras du Pin. • Des ambassadeurs du Percheron : SHPF, JL Dugast • Des volontés fortes de développer le percheron chez de nombreux acteurs • La volonté du Parc naturel régional de valoriser son emblème, le cheval 	<ul style="list-style-type: none"> • un amalgame entre amateurs et pros • une sélection pas assez tournée vers l'utilisation • une commercialisation à organiser • Un plan de communication et de promotion à établir • Chevaux peu visibles
Opportunités	Menaces
<ul style="list-style-type: none"> • Les loisirs en hausse, à développer • Le retour vers les valeurs du terroir et de la nature • Les grands projets : Mondial 2011, JEM 2014 • La volonté des acteurs ET des élus locaux à travers le PNR 	<ul style="list-style-type: none"> • Une surproduction qui menace les prix • Le débouché viande en baisse • Manque de cohésion et d'organisation des hommes





Coordination des hommes

- Requalifier, structurer et diversifier l'offre de la SHPF :
- Les concours
- Les catalogues
- Les critères de sélection
- Les ressources propres
- Les modes de gouvernance



Développer l'économie

- Développer les débouchés, ouvrir les marchés
- Favoriser le développement et la création des entreprises en lien avec le cheval percheron
- Organiser des actions de promotion pour développer l'économie de la filière



Renforcer le lien entre cheval percheron et Perche

- Favoriser l'implantation des organisations liées au percheron
- Rendre le cheval visible de tous
- Le Perche = territoire test pour le développement de nouvelles initiatives
- Créer une destination touristique

Comment articuler le développement ?



Adapter l'offre et le fonctionnement de la SHPF aux enjeux de demain

- 1. Mise en action de groupes de projets**
- 2. Adaptation des statuts de la SHPF**
- 3. Création de nouveaux services aux adhérents**
- 4. Structuration d'un circuit et dispositif de concours d'élevage et de valorisation**
- 5. Création d'un système de gestion informatisée SHPF**
- 6. Réflexion sur l'installation des bureaux de la SHPF à la Maison du Parc**

Développer l'économie et les débouchés

7. Incitation des éleveurs à produire des chevaux d'utilisation et à les valoriser
8. Identification et quantification des débouchés
9. Ouverture et développement des marchés chevaux territoriaux et de travail
10. Création d'un groupe de projet recherche-développement "expériences utilisations et matériels«
11. Structuration de la vente des chevaux via internet
12. Recherche d'une cohérence et transparence des prix
13. Promotion et de prospection nationales et internationales
14. Maison du Parc = site pilote de vente
15. Echanges internationaux
16. Incubateur d'entreprises et aide à l'installation
17. Formation des acteurs et futurs professionnels, accompagnement dans leurs démarches
18. Mise en valeur de la race dans la production de lait de jument
19. Entretien de cours d'eau avec un cheval percheron
20. Le Perche : territoire test des projets d'innovation du cheval percheron
21. Faisabilité de navettes hippomobiles intermodales
22. Test de marché de vente de viande dans un réseau local de distribution

- **Préparer les JEM 2014**
 - 23. Définition des actions impliquant les chevaux percherons lors des JEM 2014 et pouvant avoir des retombées commerciales
 - 24. Définition de l'offre des chevaux percherons pour le transport des personnes durant les JEM 2014
- **Mettre en œuvre sur le Perche des opérations pilotes transférables**
 - 25. Mise en marché des activités touristiques ou de loisirs avec des percherons
 - 26. Structuration et émergence de nouveaux produits touristiques
 - 27. Création de la Route du Cidre Percheron
- **Organiser le Mondial Percherons**
 - 28. Création d'une dynamique locale et de synergies pour l'organisation du Mondial
 - 29. Mise en place des actions de commerce/ ventes de chevaux percherons
- **Revaloriser le cheval en tant qu'emblème du Perche**
 - 30. Développement de la présence visuelle du cheval Percheron
 - 31. Développement d'événementiels culturels dans le Perche
 - 32. Diffusion et transmission des savoirs et savoir-faire pour tous

Exemples de groupes de projets SHPF

Concours et
National
percheron

Ouverture des
marchés

Centre de
testage étalons

Formations

Produits
touristiques

Évolution
statutaire des
organisations

Route du cidre
percheron

Ventes export

Communication

UN référent par groupe, des partenaires identifiés, des restitutions régulières

Solliciter les partenaires existants

Partenaires potentiels

Parcs naturels régionaux

Pays Perche

Chambres agriculture

Chambres commerce

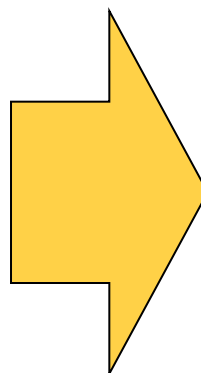
Chambres métiers

Conseil chevaux

Pôle compétitivité

UNIC

IFCE



- Montage de dossiers de demande de subvention,
- animation filière,
- aide à l'installation,
- formation,
- accompagnement innovation,
- missions export,
- pilotage expertise projets,
- appui technique

Sur la base de projets, s'appuyer sur les dispositifs d'aides existants

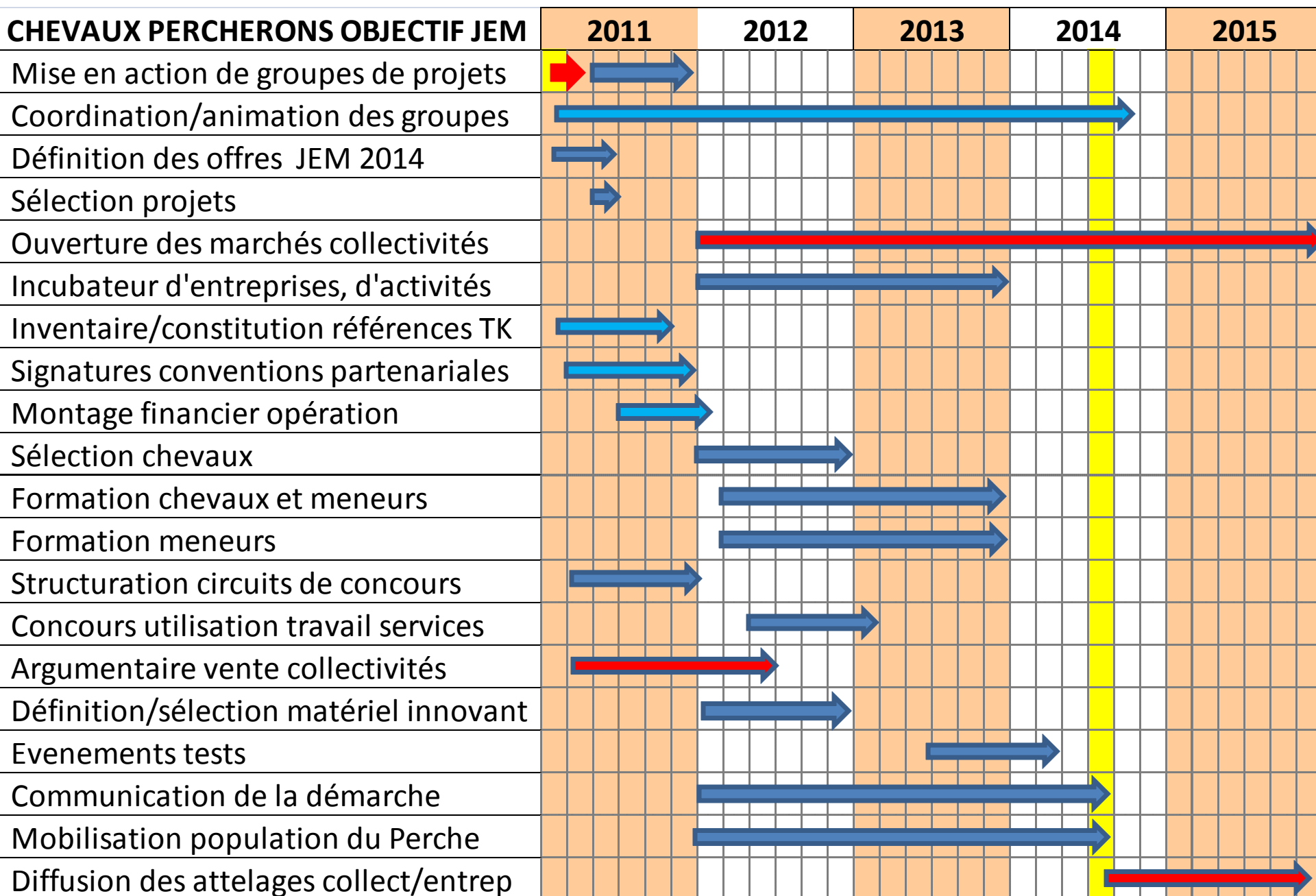
	Financement
Europe	Feder, FSE, Feader
Etat - IFCE	Aides achat chevaux, primes élevage PACE, PAN
Fonds Eperon	Projets collectifs innovants
Conseil Régional Centre	biodiversité, conseil, Cap' filière Centre, Cap'Asso, Centr'actif, coop internationale, appel à initiative développement rural, appel à projet réseau rural régional, & recherche et innovation
Conseil Régional Basse-Normandie	Appels à projet fév. et oct., chèques formation, prog formation installation, aides filières animales, déplacements durables, écomobilité, réserves naturelles régionales, vie associative, solidarité urbaine, MIRIADE, économie sociale et solidaire, tourisme avec le cheval, soutien projets de recherche et entreprises innovantes...



Une opportunité :
- pour la race
- pour s'organiser et travailler
différemment →

les Jeux équestres mondiaux de
2014

- Un support parfait pour aider à structurer
- L'objectif de prise en charge du transport des personnes impose de maîtriser toute la chaîne de production et de commercialisation



Exemple fiche action

PROJET	Projet 6 = Préparer les JEM 2014
Fiche des moyens opérationnels	Fiche projet 6 « Jeux Equestres Mondiaux 2014 »
Intitulé	Mise en place groupe de projet « spécial JEM 2014 » au sein de la SHPF
Objectif	Mettre en place un groupe de travail spécifique au sein de la SHPF pour s'assurer que l'ensemble de la filière du cheval percheron profite pleinement des Jeux Mondiaux 2014
Description sommaire & moyens à mettre en œuvre	Constituer un groupe de travail restreint (de 5 à 10 membres) désigné au sein des membres de la SHPF en s'attachant à ce que chacune des familles soit représentée (éleveurs et utilisateurs). Mise en place d'une stratégie et des moyens humains et financiers correspondants
Bénéficiaires	Tous ceux qui supportent la race percheronne
Responsable du projet	Groupe de projet SHPF
Partenariats	Traits Normands, Normandie 2014, CRBN, IFCE, Conseils des chevaux
Calendrier prévisionnel (planning de réalisation)	Constitution du groupe de travail à programmer dès le 1 ^{er} semestre 2011
Evaluation	
financement	SHPF, IFCE, Fonds Eperon <i>Aux chapitres objectif environnemental et objectif économique</i> Région Basse Normandie /DRAAF (Appel à projets en faveur du développement économique de la filière), Région Centre ou Région Basse Normandie (Appel à projets en faveur des projets d'investissements pour le développement de la filière équine)
Divers	Cette commission agit en délégation du comité de la SHPF à qui elle lui rend compte de son travail

Exemple fiche action

PROJET	Projet 6 = Préparer les JEM 2014
Fiche des moyens opérationnels	Fiche projet 6 « Jeux Equestres Mondiaux 2014 »
Intitulé	Etablir un contact avec Normandie 2014
Objectif	Positionner le percheron dans l'organisation des Jeux Mondiaux 2014
Description sommaire & moyens à mettre en œuvre	Rencontrer le comité d'organisation Normandie 2014 avec « Traits Normands » pour définir la place que le cheval Percheron pourra avoir durant ces deux semaines de manifestation. Mise en place d'une convention
Bénéficiaires	Tous ceux qui supportent la race percheronne
Responsable du projet	Responsables de la commission spéciale JEM 2014 au sein de la SHPF
Partenariats	Traits Normands, Normandie 2014, CRBN, IFCE
Calendrier prévisionnel (planning de réalisation)	Rencontre à programmer dans le 1 ^{er} trimestre 2011
Evaluation	
financement	
Divers	

Exemple fiche action

PROJET	Projet 6 = Préparer les JEM 2014
Fiche action n°	
Intitulé	<i>FA Définition des actions impliquant les chevaux percherons lors des JEM 2014</i>
Objectif	Profiter des Jeux Mondiaux pour valoriser le cheval Percheron et/ou les retombées commerciales
Description sommaire & moyens à mettre en œuvre	Hormis le transport des personnes (cf fiche action ci-dessous), définir les différentes manifestations originales pouvant mettre en scène le percheron (concours, démonstrations, jeux, mise en scène ludique...).
Bénéficiaires	Tous ceux qui supportent la race percheronne
Responsable du projet	responsables Groupe de projet Normandie 2014 au sein la SHPF
Partenariats	Normandie 2014, CRBN, CG 14, CG 28, CG 50, CG 61, IFCE
Calendrier prévisionnel (planning de réalisation)	Rencontre à programmer dans le 1 ^{er} semestre 2011
Evaluation	
financement	
Divers	

■ Merci de votre attention

